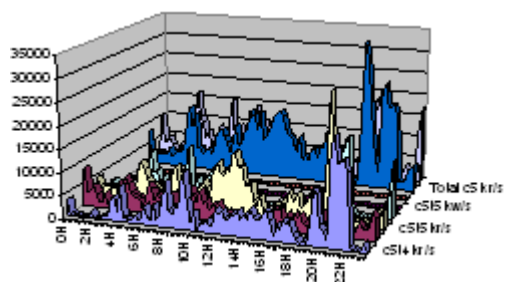


EADO Easy Analyze Disk Open



De nos jours, alors que les sites informatiques se regroupent pour gagner en efficacité, les espaces de stockage augmentent de manière fulgurante, il devient de plus en plus complexe de contrôler les performances et de gérer le stockage sur les serveurs Open (SAN et NAS). EADO est aujourd'hui le seul outil capable de fournir des informations pertinentes et précises sur les performances de vos LUN et cela dans un espace Multi-Constructeurs. Les informations de vos fichiers I/O STAT sont ainsi contrôlées de manière automatique pour vous permettre d'obtenir des informations pertinentes sur le bon fonctionnement de vos espace de stockage SAN ou NAS. EADO va créer une base de donnée dite 'référentielle' il sera donc plus facile de Contrôler le bon ou mauvais comportement avant et après des changements applicatifs ou hardware sur votre site informatique.

Quels sont les objectifs de EADO ?

EADO a pour objectif de créer votre référentiel I/O (de tous les disques, d'une LUN group, d'un volume, d'une grappe Raid5, etc ...) par la suite ce référentiel vous offrira la possibilité de repérer rapidement les comportements anormaux sur vos I/O disques.

Autre objectif du logiciel de Technical-Storage : démarrer des études rapides et pertinentes de façon automatisées sur vos baies de stockage afin de vous alerter lorsque des volumes disques posent problème.

Quelles sont ses fonctions ?

EADO a été conçu pour analyser les rapports I/O STAT, HKEY PERFORMANCE DATA, PSTAT, VMSTAT, SAR par partition ou pour toutes les partitions de façon manuelle ou automatique. Il peut faire le suivi d'un parc de disques complet en quelques minutes au lieu de quelques jours auparavant. Cette offre de Technical Storage vous permettra d'obtenir votre signature disques pour le TP et le Batch et vous permettra de réaliser vous-même des audits de performances clairs. La rédaction automatique de rapports Word de synthèse facilitera considérablement votre tâche de 'reporting' auprès de votre direction. En quelques pages vous pouvez visualiser les problèmes et apporter des solutions pour améliorer les performances de vos sous systèmes disques Open .

Résultats concrets

Concrètement, vous pouvez grâce à la simplicité des rapports édités par EADO situer rapidement les problèmes sur les LUN. EADO conçoit pour vous un référentiel de données utiles vous permettant de faire des comparaisons et suivre les tendances de comportements .Très vite, vous disposez de graphiques qui vous montrent le niveau optimum de vos performances. Vous pouvez dès lors vous concentrer sur les points à corriger pour gagner en efficacité et rester très compétitifs.